

DESTINATION
LUBERON



ISLE S/LA SORGUE
TOURISME

RENCONTRE ANNUELLE 2026

MARDI 24 MARS 2026
LA GARANCE, CAVAILLON

PROGRAMME DE LA MATINÉE

- **9h30- 10h** : moment de convivialité, accueil café
- **10h-10h30** : Intervention de **La Garance**.
- **10h30-11h15** : Intervention des Offices de Tourisme : **Destination Luberon & Isle sur la Sorgue Tourisme**
- **11h15-11h45/12h** : moment de convivialité

Avec la participation des **Parcs Naturels Régionaux Ventoux & Luberon, Vélo Loisir Provence** et **Projet Grand Site de France**



LA GARANCE

SCÈNE NATIONALE
DE CAVAILLON



LA GARANCE
SCÈNE NATIONALE
DE CAVAILLON

Présentation

25

26



LA GARANCE
SCÈNE NATIONALE
DE CAVAILLON



l'équipe de La Garance

25

26



LA GARANCE
SCÈNE NATIONALE
DE CAVAILLON



publics à La Garance

25

26



LA GARANCE
SCÈNE NATIONALE
DE CAVAILLON



publics > spectacles dans les villages

25

26



LA GARANCE
SCÈNE NATIONALE
DE CAVAILLON



publics > spectacles dans les villages

25

26



LA GARANCE
SCÈNE NATIONALE
DE CAVAILLON



publics > spectacles en pleine nature

25

26



LA GARANCE
SCÈNE NATIONALE
DE CAVAILLON



action culturelle > atelier

252

262



**NO
MA
DE
(S)**

les Nomade(s)

OctOpus - Cheptel Alaïkoum

septembre 2026



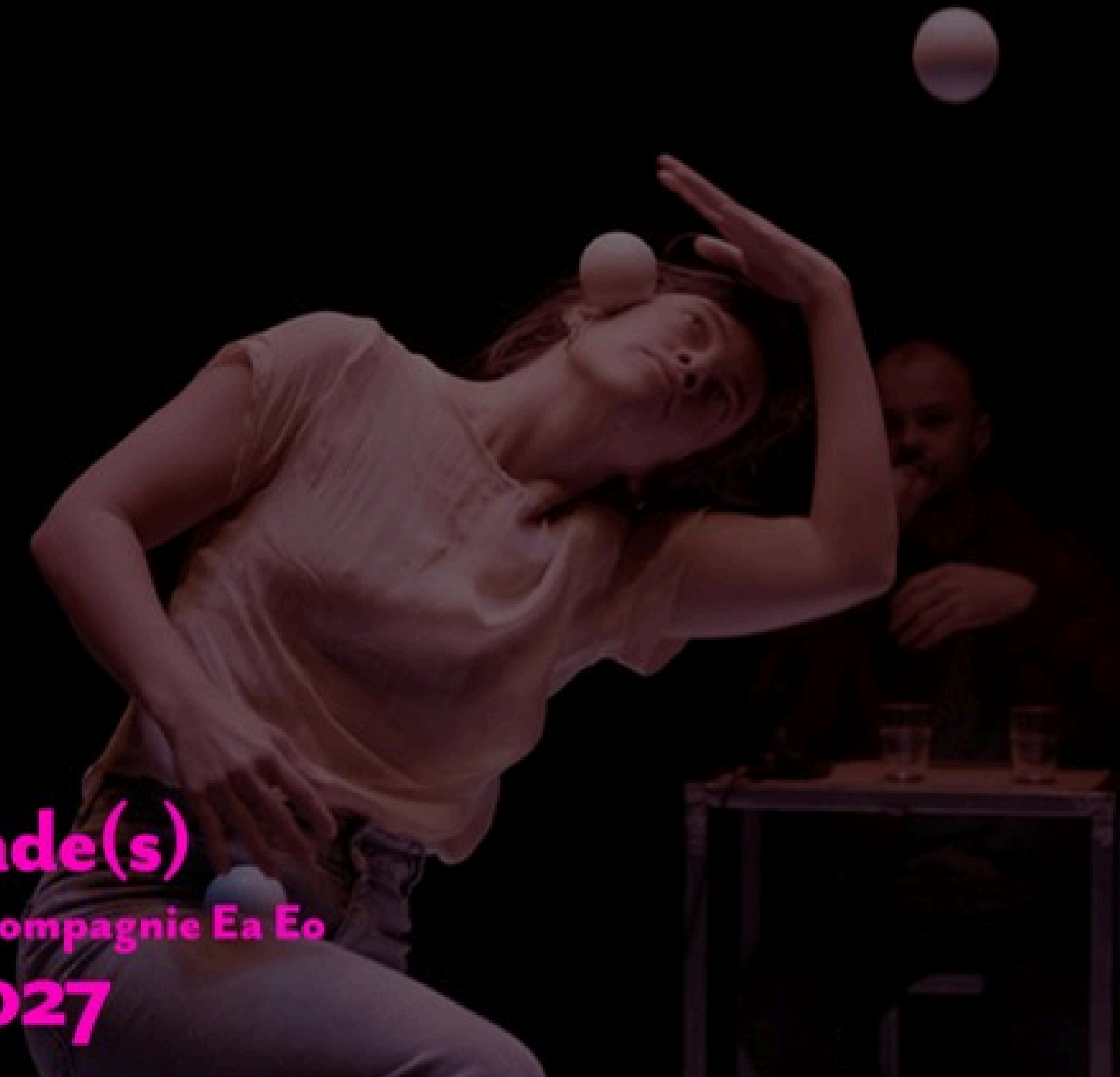


**NO
MA
DE
(S)**

les Nomade(s)

Biographies - Compagnie Ea Eo

février 2027





**NO
MA
DE
(S)**

les Nomade(s)

Merci d'être venu, c'est courageux - Simon Delétang

mai 2027





LA GARANCE

SCÈNE NATIONALE
DE CAVAILLON



les mécènes de La Garance

252

262



LA GARANCE

SCÈNE NATIONALE
DE CAVAILLON



les mécènes de La Garance

252

26



LA GARANCE

SCÈNE NATIONALE
DE CAVAILLON



les mécènes de La Garance

25

26



LA GARANCE
SCÈNE NATIONALE
DE CAVAILLON



les mécènes de La Garance

252

262



LA GARANCE

SCÈNE NATIONALE
DE CAVAILLON



252

262

An aerial photograph of a village with terracotta roofs and a French flag. The image is split into two halves by a vertical line. The left half shows a French flag on a pole in the foreground, with a dense forest of green trees in the background. The right half shows a close-up of a terracotta roof with a satellite dish. A semi-transparent white rectangle is overlaid in the center, containing the text.

OBSERVATOIRE & STRATÉGIES

FRÉQUENTATION 2025* EN VAUCLUSE

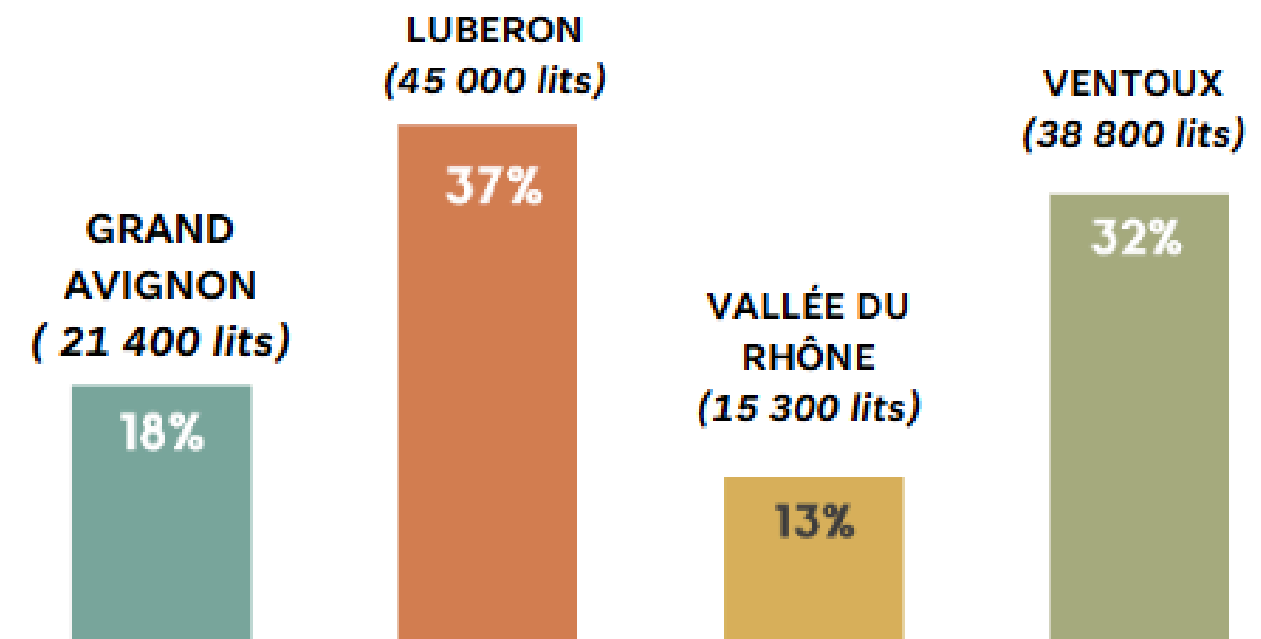
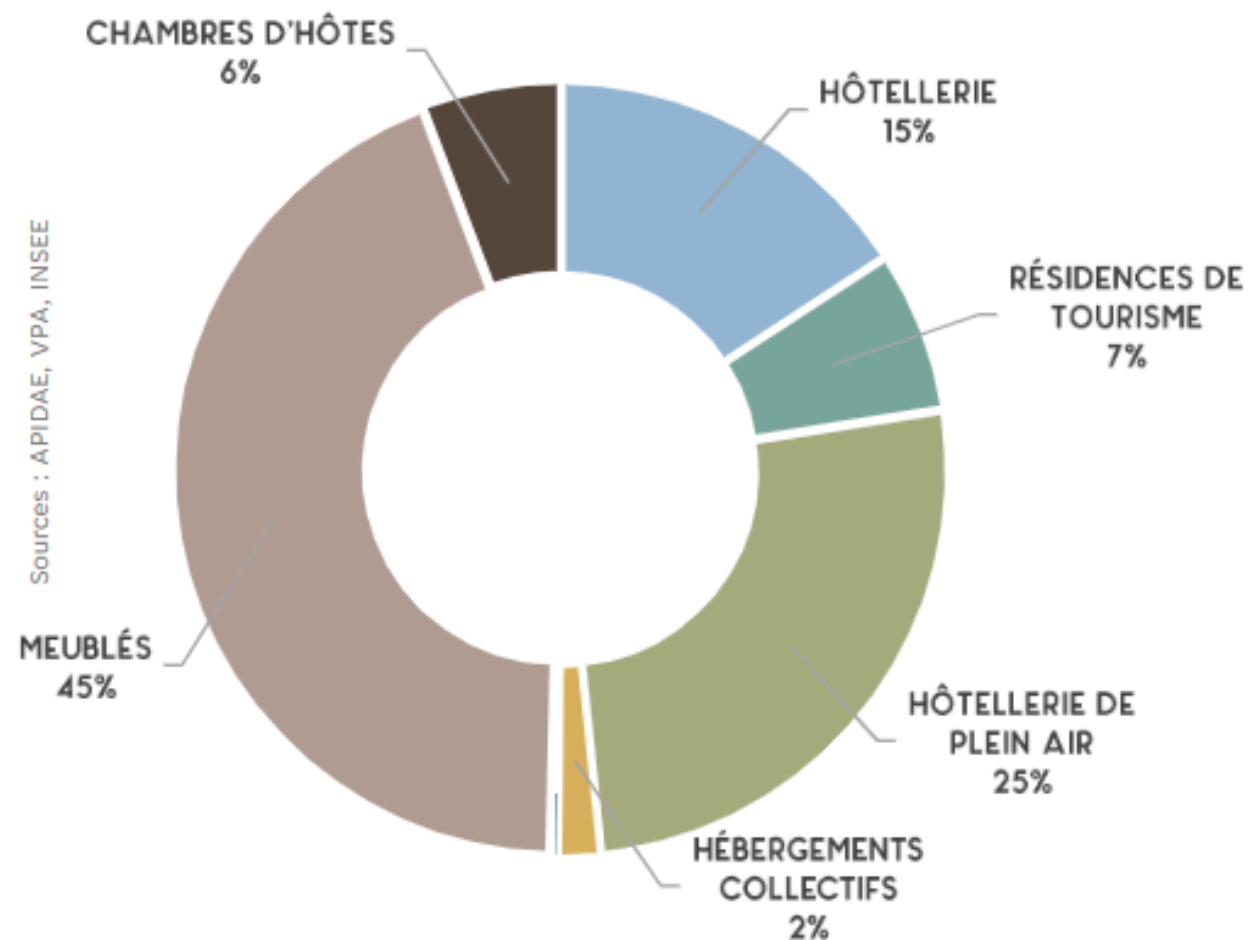
Après une année 2024 exceptionnelle, la **région Sud a confirmé son attractivité touristique en 2025** selon le CRT.

111 276

**LITS EN HÉBERGEMENTS MARCHANDS
+2% VS 2024**

RÉPARTITION DE L'HÉBERGEMENT MARCHAND
PAR BASSIN TOURISTIQUE

RÉPARTITION DE L'HÉBERGEMENT MARCHAND
PAR TYPE EN VAUCLUSE



139 149

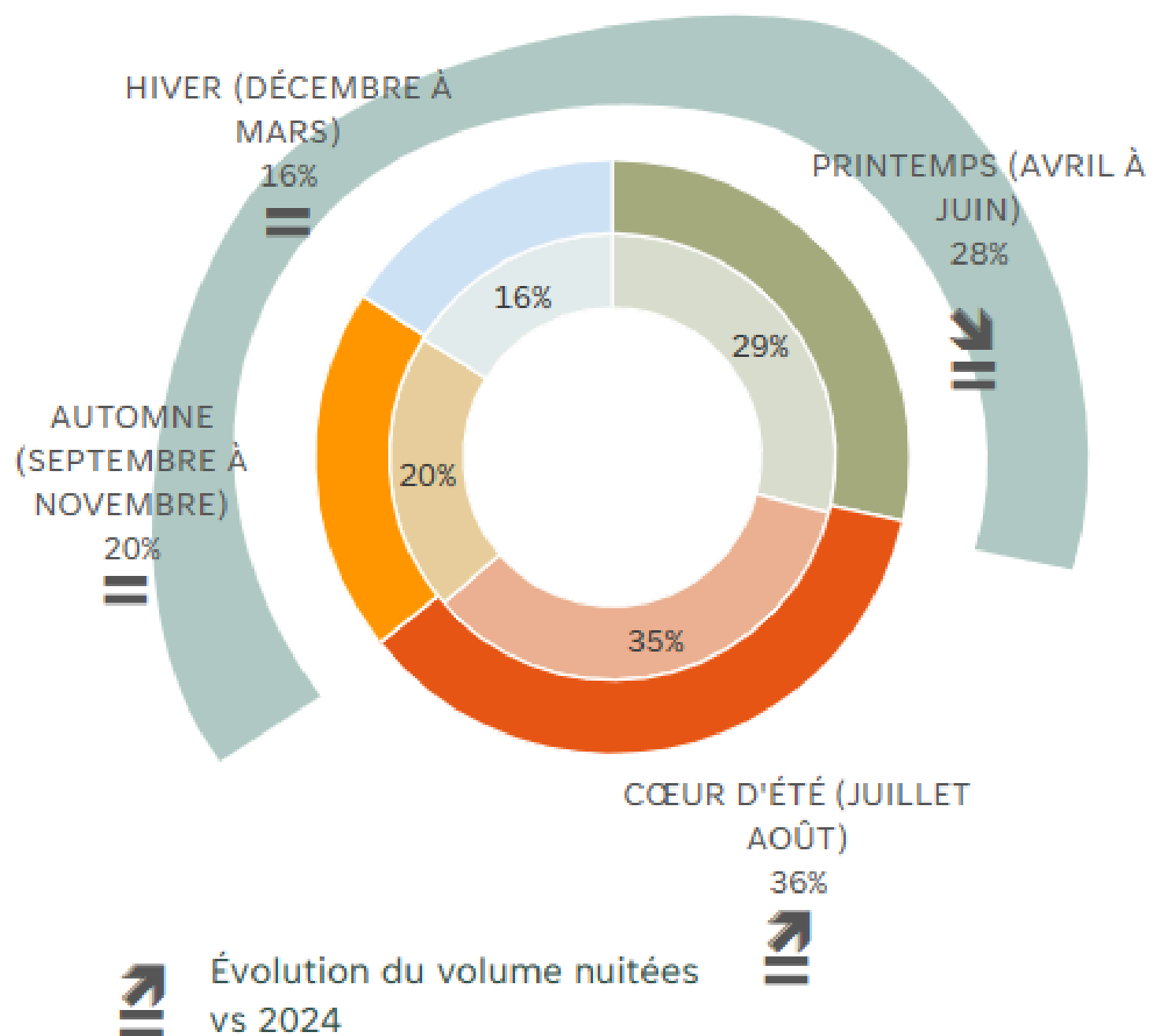
**LITS EN RÉSIDENCES SECONDAIRES
(HÉBERGEMENT NON-MARCHAND*)**

INSEE 2022

*Source : observatoire VPA

FRÉQUENTATION 2025* EN VAUCLUSE

RÉPARTITION DES NUITÉES GLOBALES
ET ÉVOLUTION 2025 VS 2024



PART DU HORS SAISON + 64% SOIT 14 MILLIONS DE NUITÉES



NUITÉES GLOBALES

NUITÉES FRANÇAISES

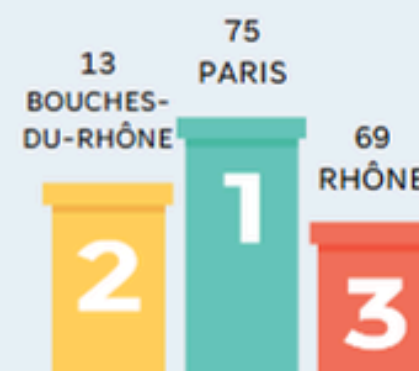
JUILLET - AOÛT
+1%
ÉVOLUTION
2025 VS 2024

JUILLET - AOÛT
-1%
ÉVOLUTION
2025 VS 2024

NUITÉES ÉTRANGÈRES

JUILLET - AOÛT
-4%
ÉVOLUTION
2025 VS 2024

CLIENTÈLES FRANÇAISES ESTIVALES



CLIENTÈLES ÉTRANGÈRES ESTIVALES



*Source : observatoire VPA



LUBERON



FOCUS HÉBERGEMENT



HÉBERGEMENT LOCATIF

+3% vs 2024

CAMPING

-3% vs 2024

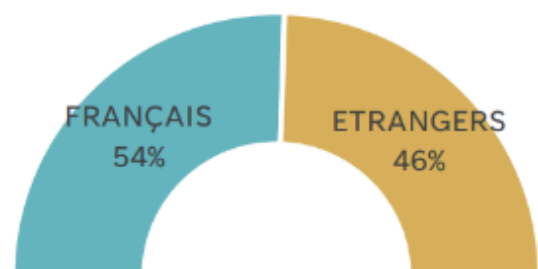
HOTELLERIE

+1% vs 2024

FRÉQUENTATION 2025* EN LUBERON

NUITÉES

6,2 MILLIONS DE NUITÉES
(-6% vs 2024)



**-6% NUITÉES FRANÇAISES
VS 2024**

Les principales clientèles françaises viennent
des Bouches-du-Rhône, de Paris, du Rhône et
des Hauts-de-Seine

**-5% DE NUITÉES ÉTRANGÈRES
VS 2024**



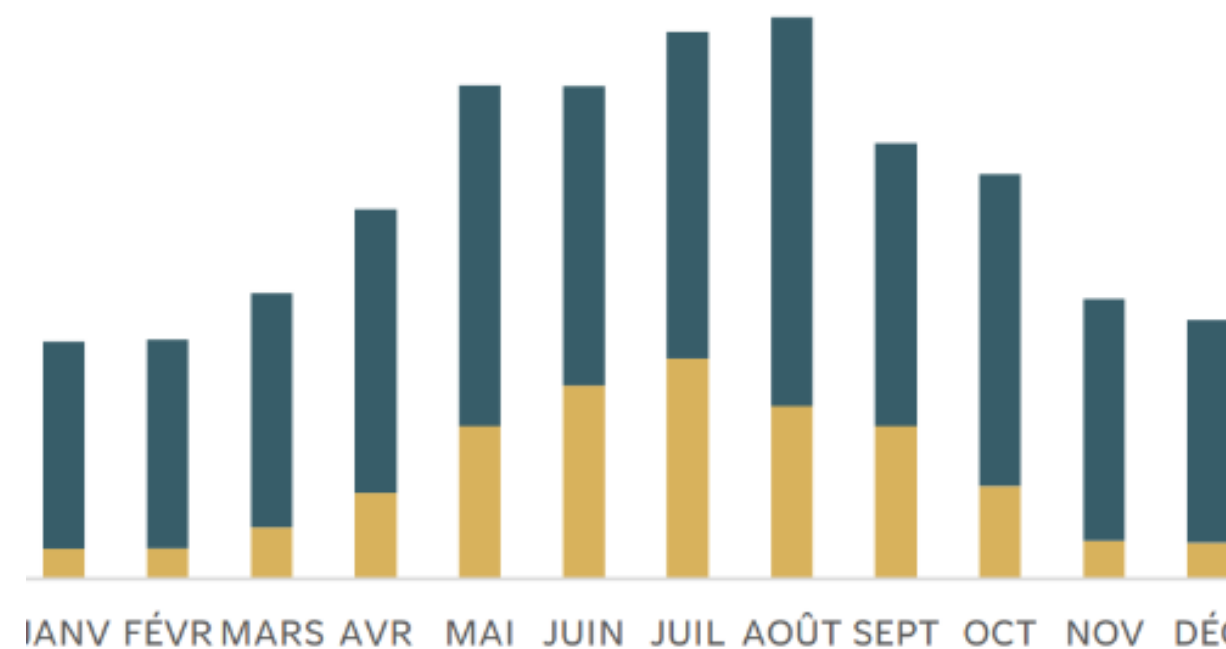
EXCURSIONNISME

9.5 MILLIONS DE VISITES
(-4% vs 2024)

**72% d'excursionnistes Français et
28% d'étrangers**

RÉPARTITION MENSUELLE

■ ETRANGER ■ FRANÇAIS HORS 84



NOS CLIENTS*

46%

INTERNATIONAUX



Sources FVT 2024

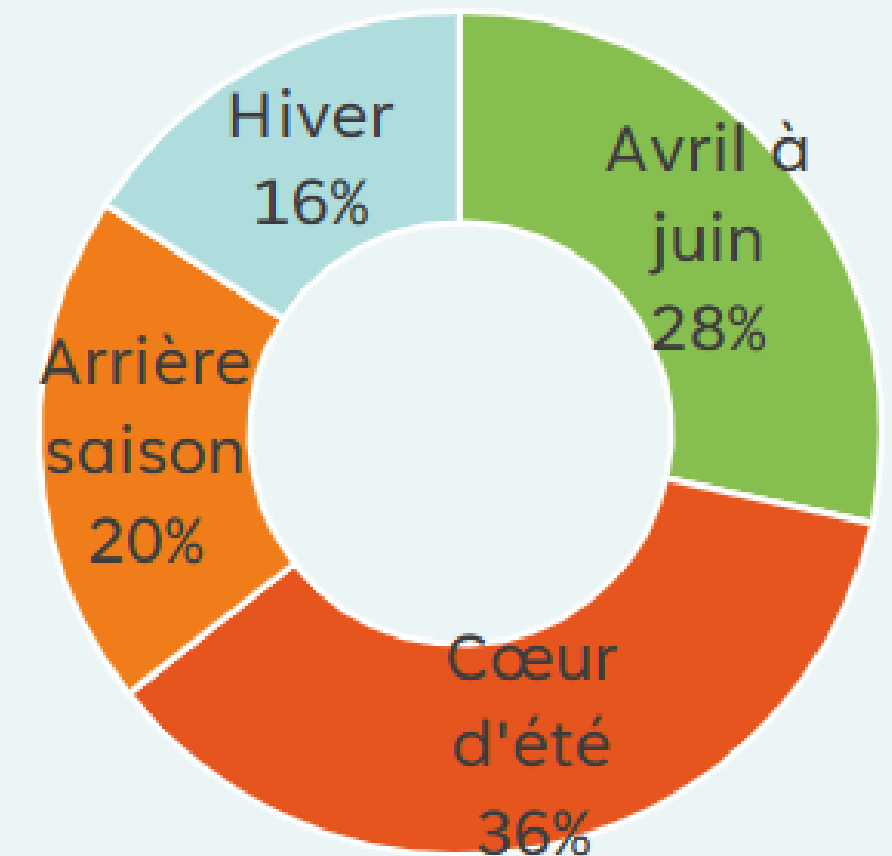
54%



FRANÇAIS :
IDF, AURA, PACA

Sources FVT 2024

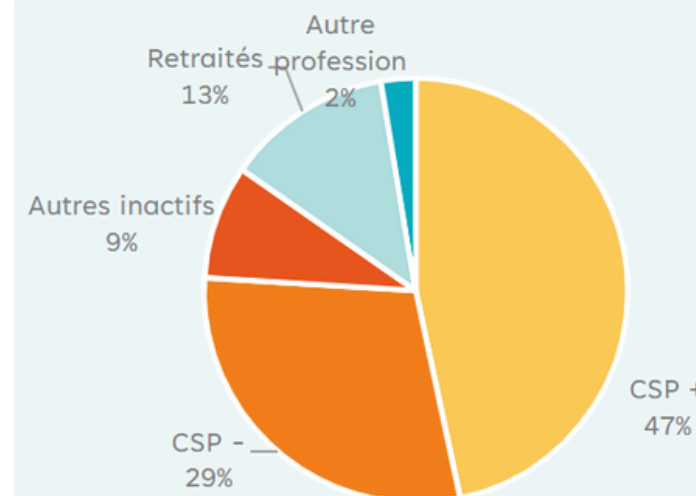
PÉRIODE DE SÉJOUR



NUITÉES

- DURÉE DE SÉJOUR : 4.6 JOURS
- AGE MOYEN : 45 ANS
- DÉPENSE/JOUR/PERS. : 71.20€
- BUDGET MOYEN/SÉJOUR : 852€

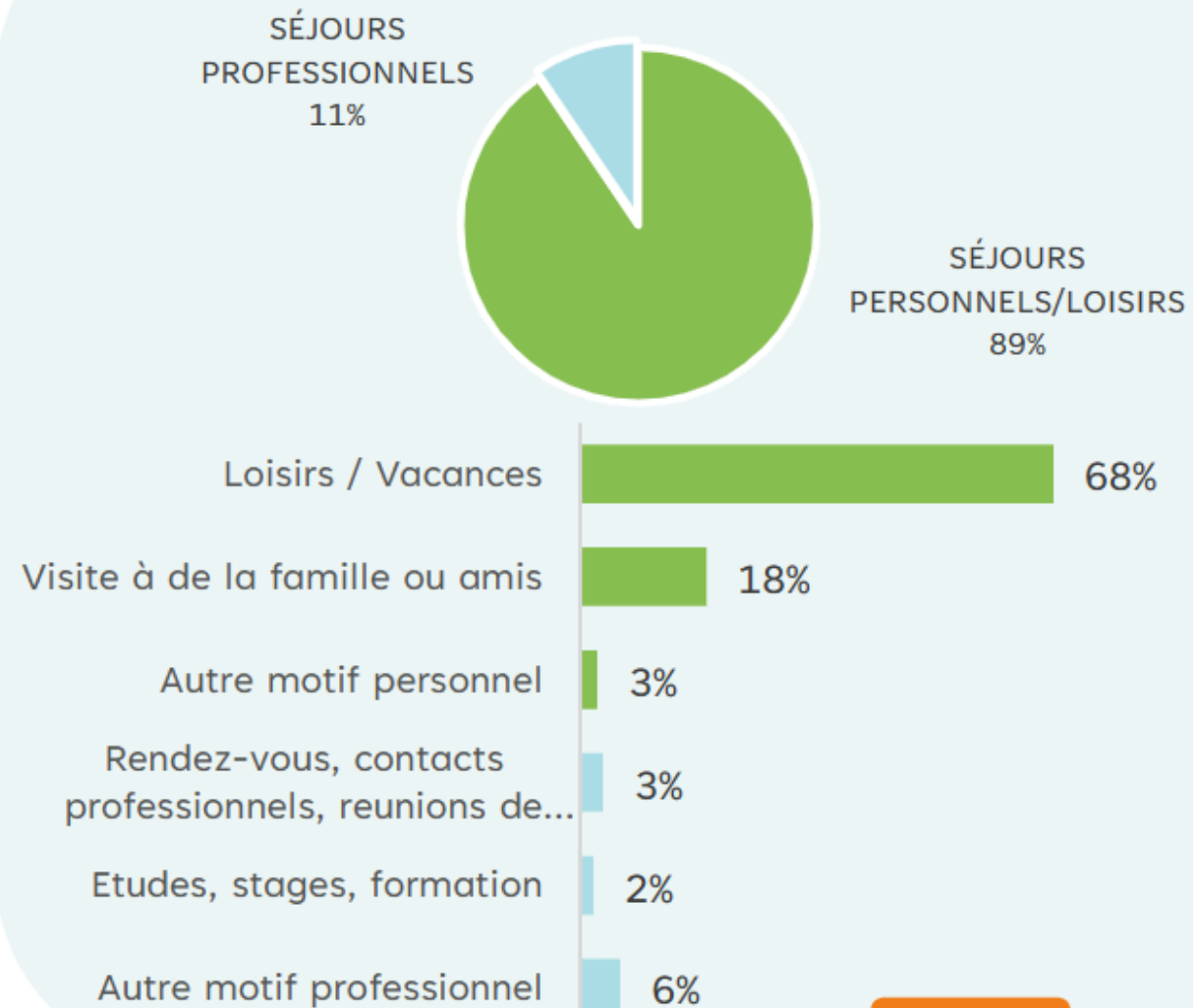
CSP DU RÉPONDANT



SÉJOURS

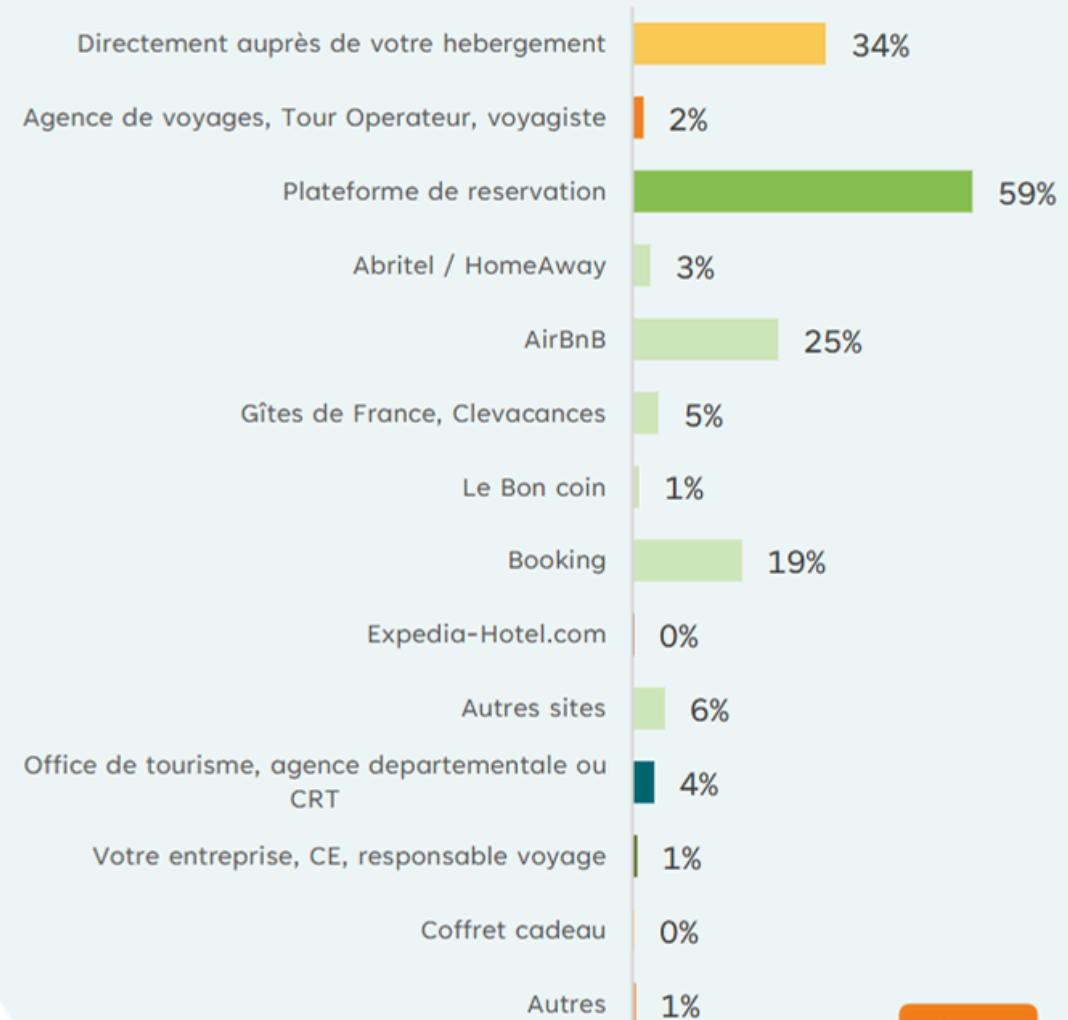
NOS CLIENTS*

MOTIF DE SÉJOUR



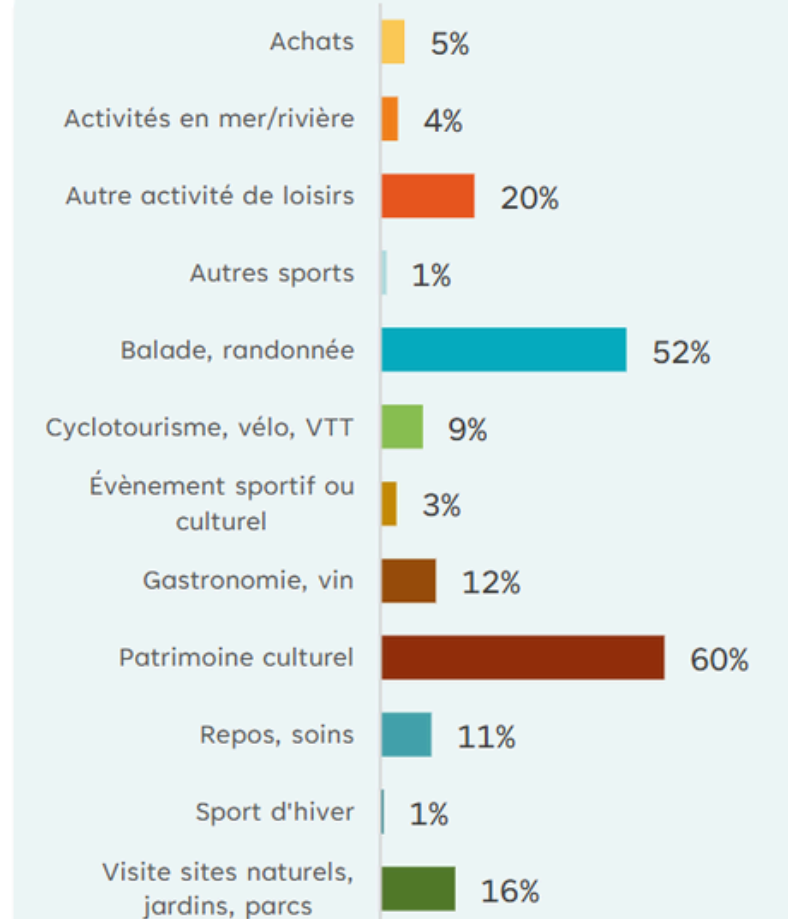
SÉJOURS

MODE DE RÉSERVATION SÉJOUR



SÉJOURS

ACTIVITÉS PRATIQUÉES



Question à choix multiple, total >100%

SÉJOURS

TENDANCES

- **Étalement** de la fréquentation dans l'année ;
- **Augmentation** de la fréquentation d'**excursionnistes** originaires des BdR, du Gard et du Var
- **Stabilité** des nuitées touristiques
- **6,6 millions de nuitées touristiques en 2024**
- **46% des nuitées étrangères**

An aerial photograph of a village with terracotta roofs and a French flag. The image is split into two panels. The left panel shows a French flag on a pole in the foreground, with a dense forest of green trees in the background. The right panel shows a close-up of a terracotta roof with a satellite dish and a building facade. A semi-transparent white box is overlaid in the center, containing the text.

LA PUISSANCE DU RÉSEAU

STRATÉGIES & OFFRES COMPLÉMENTAIRES

ISLE S/LA SORGUE
TOURISME

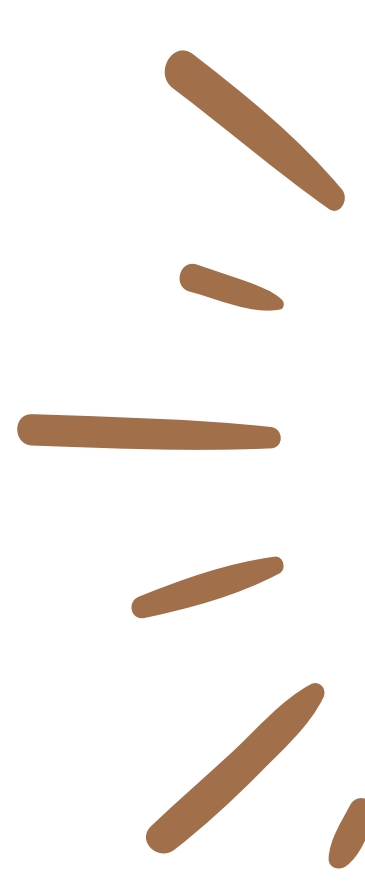
DESTINATION
LUBERON 



Logique de territoire et parcours client au cœur de nos priorités et de nos stratégies.

LA PUISSANCE D'UN RÉSEAU

VOS OFFICES DE TOURISME : Isle sur la Sorgue Tourisme et Destination Luberon



7
points
d'accueil
21
conseillers
en séjour



Plus de 90 000
personnes
accueillies en
2025



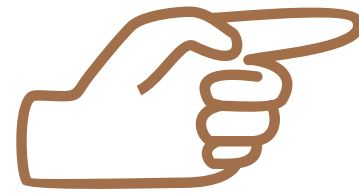
Des équipes
pluridisciplinaires



ACTUALITÉ : LE BUREAU D'INFORMATION TOURISTIQUE DE CAVAILLON DÉMÉNAGE TEMPORAIREMENT À LA GARE

LA PUISSANCE D'UN RÉSEAU

Vos
offices de
tourisme
déjà
qualifiés



En 2026, en route vers **Destination d'Excellence** pour tous les bureaux d'information touristique !



 RÉPUBLIQUE FRANÇAISE



 RÉPUBLIQUE FRANÇAISE



 RÉPUBLIQUE FRANÇAISE



FOCUS DESTINATION D'EXCELLENCE



 RÉPUBLIQUE FRANÇAISE



Destination d'Excellence c'est quoi ?

Référentiels déclinés & adaptés à toutes les filières :

- HÉBERGEURS
- RESTAURATEURS
- LIEUX DE VISITES OU DE LOISIRS
- TRANSPORTS

Toutes les informations sur la procédure de labellisation :
<https://www.atout-france.fr/fr/procedure-de-labellisation>

Et vous ?



Autodiagnostic en
ligne

An aerial photograph of a village with terracotta roofs and a French flag. The text is overlaid on a semi-transparent white rectangle in the center. The background shows a hillside with a forest and mountains in the distance under a blue sky.

POSITIONNEMENT NUMÉRIQUE PERFORMANT

POSITIONNEMENT NUMÉRIQUE PERFORMANT

ACCUEIL NUMÉRIQUE DES CLIENTÈLES

2 952 467
pages vues
sur nos sites
web
soit +45% vs 2025



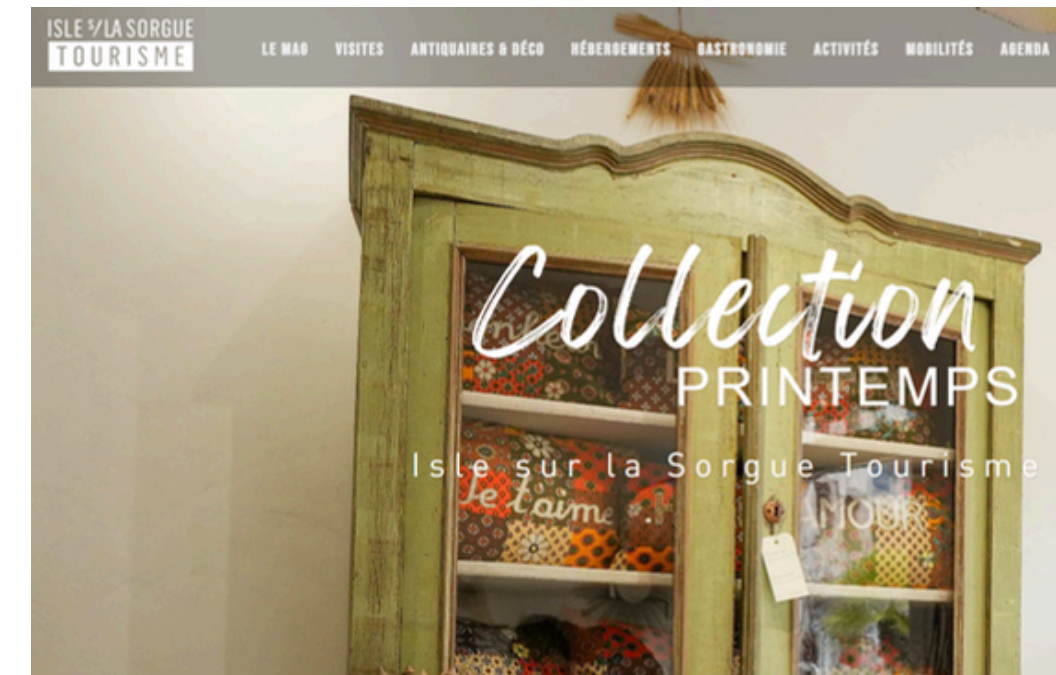
1 400 000
visiteurs
accueillis sur
nos sites
web en 2026
stable vs 2025



En 2026 :
85 000 contacts
générés vers
VOUS
(environ 233 contacts/jour)
soit +86% vs 2025



 www.destinationluberon.com – www.islesurlasorguetourisme.com

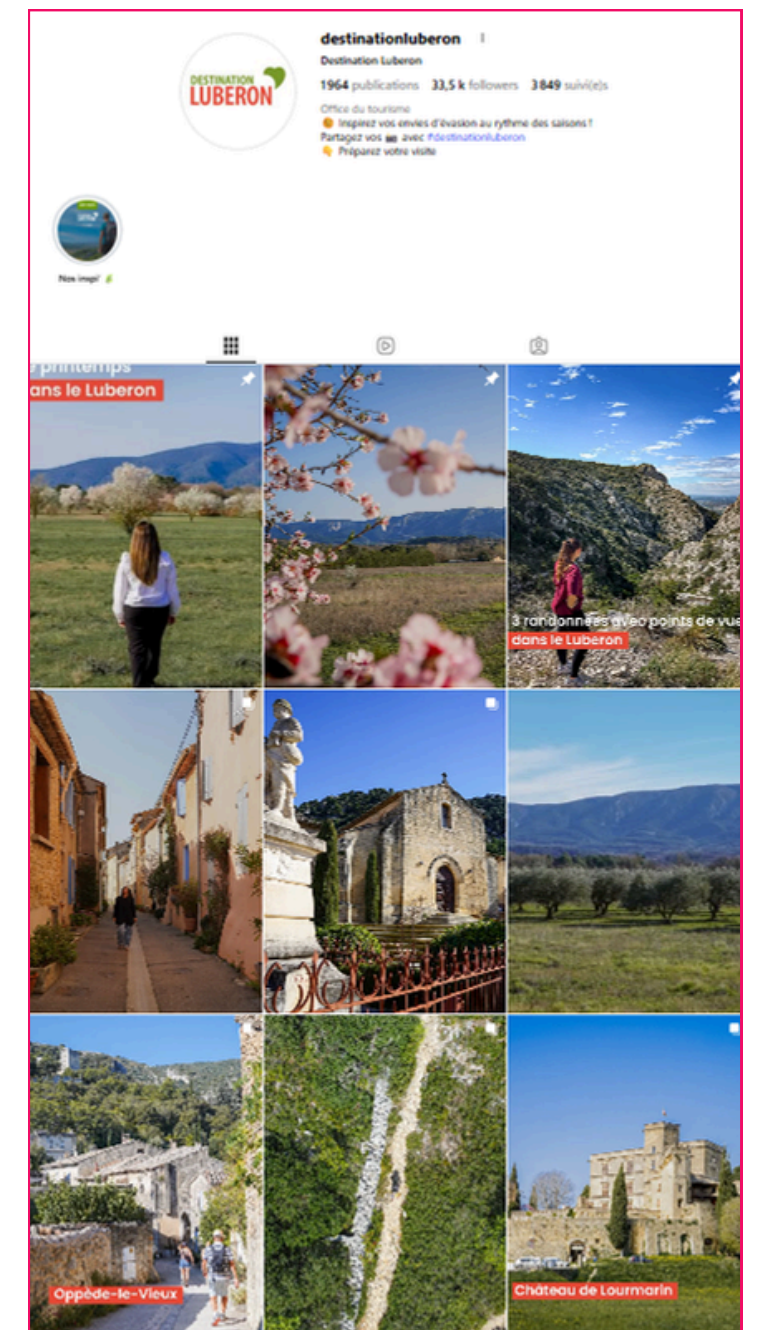
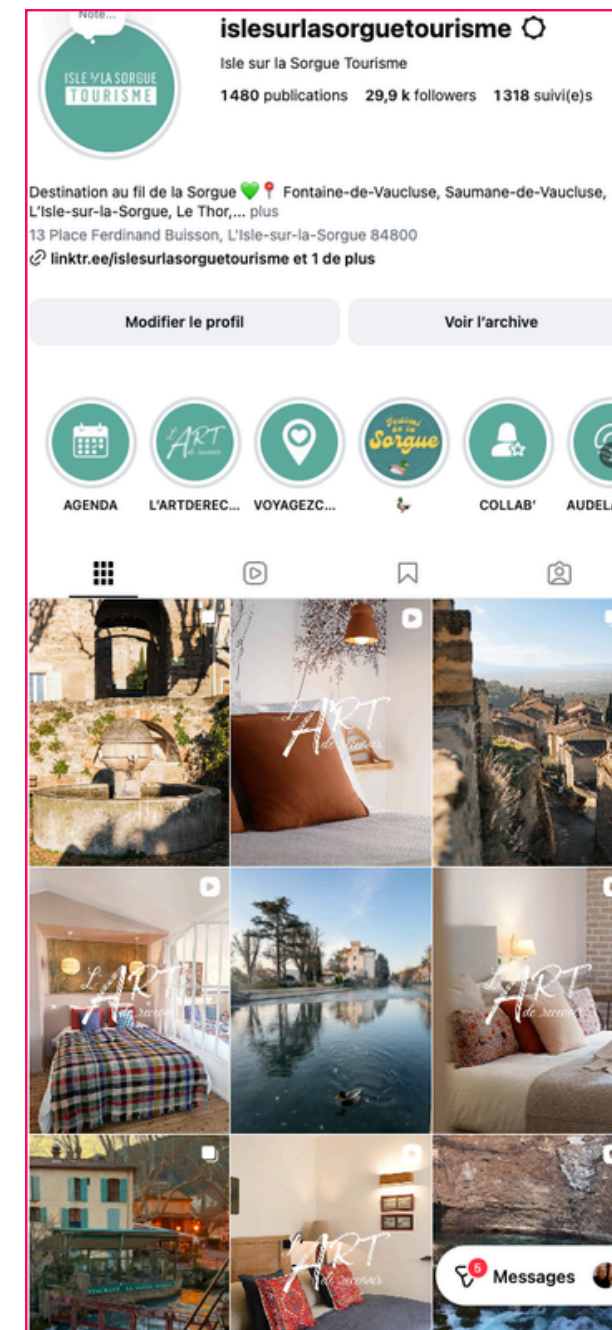
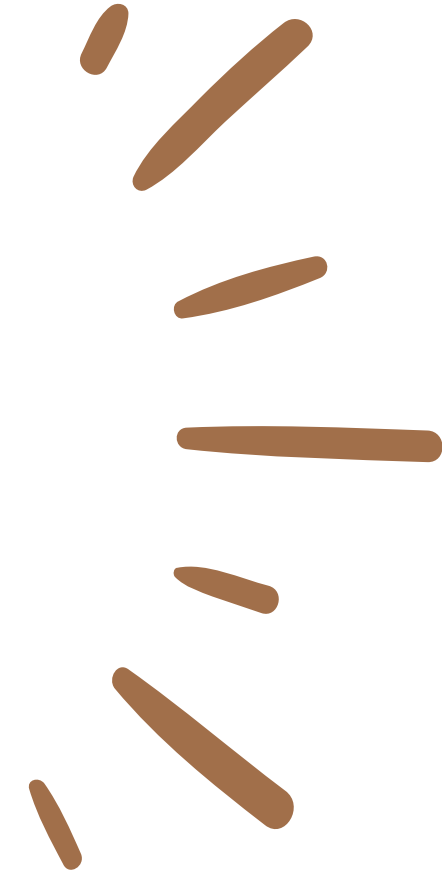


POSITIONNEMENT NUMÉRIQUE PERFORMANT

ACCUEIL NUMÉRIQUE DES CLIENTÈLES



204K
followers
sur les
réseaux
sociaux
soit **+44% vs 2025**



An aerial photograph of a village with terracotta roofs and a French flag. The text is overlaid on a semi-transparent white rectangle in the center. The background shows a clear blue sky, distant mountains, and a dense forest of green trees. The buildings are multi-story with light-colored walls and dark tiled roofs. A French flag is visible on a pole in the lower-left corner. The overall scene is bright and sunny.

**DE GRANDS
ÉVÉNEMENTS
IDENTITAIRES**

DES ÉVÉNEMENTS QUI PONCTUENT L'ANNÉE

BILLETTERIES

- **Billetteries croisées** sur nos visites guidées estivales
- **Billetteries spectacles, festivals & visites/parcs de loisirs**

Rechercher un produit

Boutique / Spectacles / Concerts & Festivals

Concerts & Festivals

Complet

ARTEMUZ - MUSIQUE DE FILMS
Samedi 16 mars 2024 à 20h30 Artemuz - Musique de films L'orchestre Artemuz rassemble une quarantaine de musiciens amateurs et professionnels, de tous âges et

A partir de 5,00 €

LES OREILLES D'AMAN
Samedi 23 mars 2024 à 20h30 Les oreilles d'Aman À l'occasion de la fête de Pourim, les musiciens du collectif Les Oreilles d'Aman proposent une grande fête débridée mais

A partir de 5,00 €

AU FIL DU JAZZ
Samedi 30 mars 2024 à 20h30 Au fil du jazz Réunis autour du chanteur Richard Groulx, une section de 4 cuivres (trompette, saxophone alto, saxophone ténor et trombone),

A partir de 5,00 €

Boutique souvenirs
Livres & Topoguides
Spectacles
Concerts & Festivals
Cabaret, Revue
Randonnées
Parcs & Loisirs

FILTRES
DATES
Mars 2024
Lun Mar Mer Jeu Ven Sam Dim
26 27 28 29 1 2 3

ISLE SUR LA SORGUE TOURISME

BONS PLANS ACCÉDER AU PANIER Se connecter

Rechercher un produit

Boutique

Isle sur la Sorgue Tourisme - Visites et activités

LA VILLE
INTRIGUE DANS LA VILLE

PARC SPIROU

AFFICHES DES VILLAGES

Intrigue dans la ville
Parc Spirou
Affiches des villages
Activités et loisirs
Musées et expositions
Visites guidées

DATES
Mars 2024
Lun Mar Mer Jeu Ven Sam Dim



INFORMATION : SERVICE DE BILLETTERIE – GRATUIT POUR LES ÉVÉNEMENTS CARITATIFS

DES ÉVÉNEMENTS QUI PONCTUENT L'ANNÉE

ORGANISATION D'ÉVÉNEMENTS OENOTOURISTIQUES

**Lube
ron!**
en
tous
SENS!

Dimanche 10 mai
Luberon En Tous Sens à
Pertuis, Château Val
Joanis

Découverte des richesses
patrimoniales et naturelles du
territoire & dégustation de
produits du terroir

**Sunsets**
Vignerons
en Luberon

Du 30 juin au 8
septembre 2026

Des soirées conviviales et
intimistes tous les mardis
soirs, dans les domaines
viticoles participants

Nouveauté 2026 : soirée chefs
& millésimes - 47€

**Vignobles!**
en Scène!

Le 16 au 18 octobre 2026
Vignobles en scène

Banquet insolite et dégustation
de vins du Luberon et du
Ventoux

Cible : locale, régionale & à terme
nationale

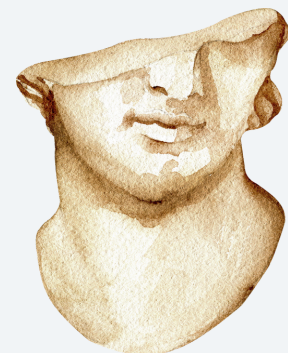


DES ÉVÉNEMENTS COLLECTIFS, RASSEMBLANT NOS TERRITOIRES

DES ÉVÉNEMENTS QUI PONCTUENT L'ANNÉE

AVRIL

- **04 avril 2026** : Run Lagnes
- **Du 2 avril au 6 avril** : Foire internationale & brocante - L'Isle sur la Sorgue



MAI

- **2 & 3 mai** : Festival de la Sorgue - Cinq communes
- **Du 13 au 16 mai** : Lire sur la Sorgue - L'Isle sur la Sorgue
- **29 & 30 mai** : Lub Art Fest, festival de street Art à Coustellet

JUIN

- **Juin** : Buzz art Festival
- **5 juin** : visite matinale du MIN Cavaillon
- **6 juin** : Cav'Art à Cavaillon

JUILLET

- **Du 3 au 5 juillet 2026** : Melon en fête
- **Le 16 juillet 2026** : Wine & Dine à Lourmarin



SEPTEMBRE

- **11 au 20 septembre** : Partage des ARTS
- **Le 21 septembre** : Journées Européennes du Patrimoine
- **Le 19 septembre** : Festival Cigales & Guidons en Luberon et Ventoux

OCTOBRE

- **octobre** : Festival du cinéma FESTIFF
- **Le 11 octobre** : Festival de la Sorgue Rendez vous d'automne

VÉLO
VIN
COPAINS



**SANS OUBLIER LES NOMBREUX
FESTIVALS DE L'ÉTÉ**

DES ÉVÉNEMENTS QUI PONCTUENT L'ANNÉE

DESTINATION
LUBERON



ISLE^S/LA SORGUE
TOURISME



Pages agenda : pages les plus vues de nos sites internet
A alimenter avec **VOS** actus et utiliser pour vos clients !

LES VISITES GUIDÉES DE L'ÉTÉ 2026

LUNDI

VISITE DE FONTAINE-DE- VAUCLUSE

17h30 - tous les lundis
du 06/07 au 23/09

MARDI

VISITE DE L'ISLE-SUR-LA- SORGUE

10h - tous les mardis du 06/07 au
23/09

SOLEIL COUCHANT À OPPÈDE

19h30 en juillet & 19h en août
tous les mardis du 07/07 au 25/08

+ DES VISITES DÉDIÉES À
L'ART - BUZZ ART FESTIVAL
& PARTAGE DES ARTS

MERCREDI

VISITE DE FONTAINE-DE- VAUCLUSE

17h30 - tous les mercredis du
06/07 au 23/09

SOUS LES ÉTOILES À LOURMARIN

21h en juillet ou 20h30 en août
15/07 - 29/07 - 12/08

SOUS LES ÉTOILES À CAVAILLON

21h en juillet ou 20h30 en août
08/07 - 22/07 - 05/08 - 19/08

JEUDI

GORDES AUX LANTERNES

21h30

09/07 - 23/07 - 06/08 - 20/08

DÉCOUVERTE NOCTURNE DE GORDES

21h30

6/07 - 30/07 - 13/08 - 27/08

**Réservation obligatoire pour
toutes les visites !**



An aerial photograph of a village with terracotta roofs and a French flag. The text 'UN TOURISME DURABLE AFFIRMÉ' is overlaid in the center. The background shows a clear blue sky and distant mountains.

UN TOURISME DURABLE AFFIRMÉ

VERS UN TOURISME DURABLE AFFIRMÉ



Tourisme responsable

Tous acteurs et gagnants



Optimiser vos coûts pour améliorer votre rentabilité.



Valoriser la qualité de votre activité et gagner en visibilité.



Construire des offres éco-slow touristiques pour s'adapter aux attentes des clientèles (partage, authenticité, instant présent...).



Vous démarquer avec une identité unique et engagée.



Faire du territoire une destination attractive et responsable.



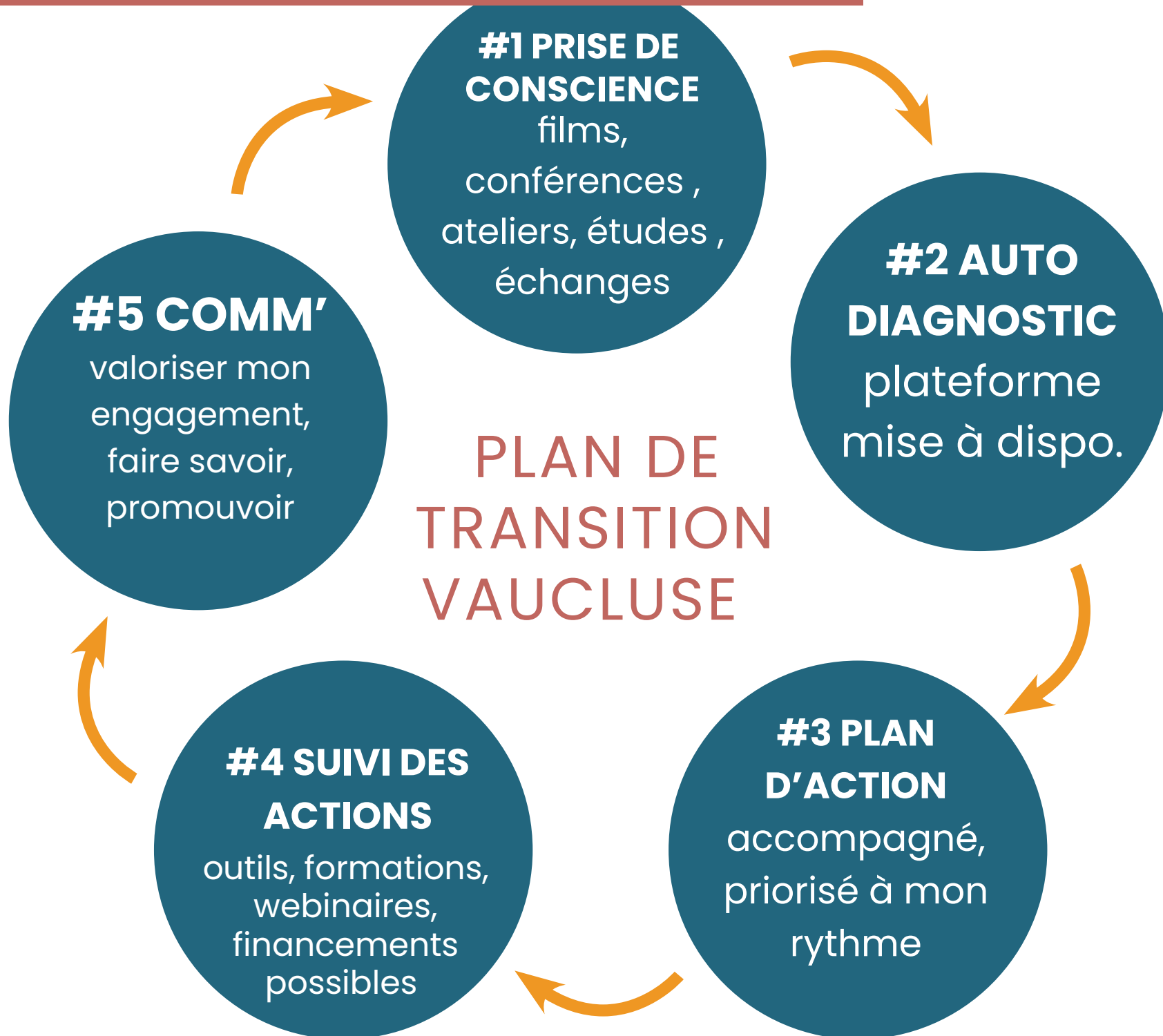
Investir dans l'avenir pour avoir une longueur d'avance.

FOCUS "PLAN DE TRANSITION TOURISTIQUE EN VAUCLUSE" POURQUOI S'ENGAGER...

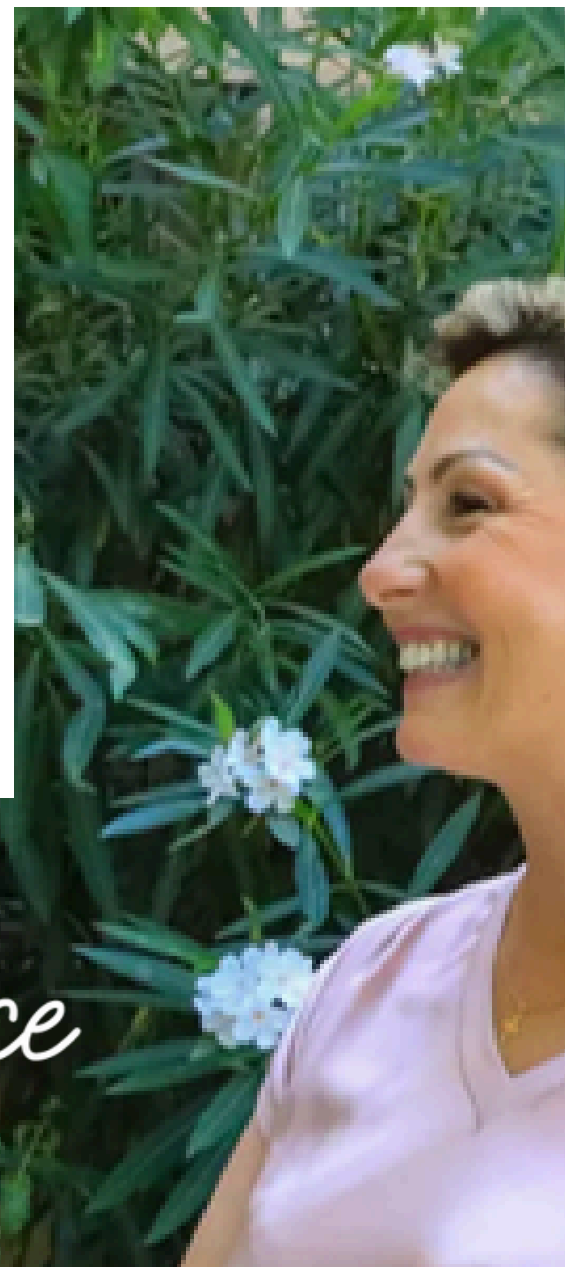
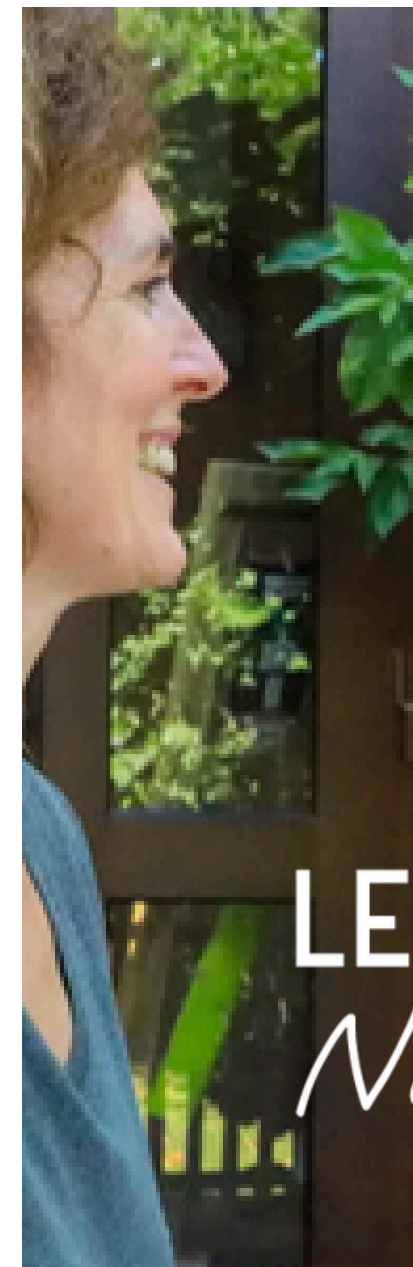


VERS UN TOURISME DURABLE AFFIRMÉ

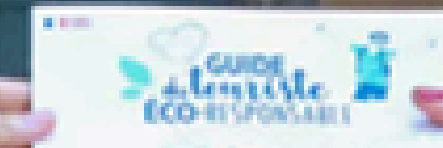
LES ÉTAPES DE MA TRANSITION



... & COMMENT ?



LE VAUCLUSE
Naturellement Provence



VERS UN TOURISME DURABLE AFFIRMÉ : DES OUTILS À DISPOSITION

LE VAUCLUSE Naturellement Provence

Tu sais que tu voyages responsable en Vaucluse quand

Tu préfères te balader à pied ou à vélo même si ton rendez-vous est au sommet du Mont-Ventoux.

Ton sac a doublé de volume depuis qu'il rivalise avec celui de Mary Poppins : gourde, tote-bag, cendrier de poche, sac à déchets...

Tu te balades en forêt les jours où tu ne déranges pas Dame Nature.

Tu connais par cœur la couleur de la poubelle pour le plastique.

Tu apprécies passer une après-midi à discuter avec un artisan ou un vigneron.

Tu as aimé le bleu de la lavande et tu as hâte de découvrir le rose des amandiers et le rouge des vignes.

Tu manges uniquement local et de saison même si cela te prive du dernier jus detox à la mode.

Tu ne manquerais pour rien au monde le marché de producteurs du coin.

Tu sais que la meilleure climatisation c'est de vivre au rythme de la Provence : sieste l'après-midi, sorties en soirée l'été, bouger au printemps et à l'automne...

En été, tu fermes les volets la journée et tu ouvres les fenêtres la nuit (et pas l'inverse).

Tu préfères la lumière provençale à celle de l'ampoule.

Tu as compris qu'une douche plus longue ne rend pas plus propre.

Aux abords des champs cultivés, tu touches seulement avec les yeux.

Tu veilles au respect de la tranquillité des habitants.

Tu situes l'arrêt de bus et la gare la plus proche.

Tu gardes cette charte et tu la fais lire à ton voisin.

DES OUTILS À VOTRE DISPOSITION POUR SENSIBILISER VOS CLIENTS

GUIDE du tourisme ÉCO-RESPONSABLE
Eco-responsible tourism guide

EN DESTINATION LUBERON & PAYS DES SORGUES

Vous aimez le Luberon ?
Alors ensemble, protégeons-le !

#Destinationecoresponsable

Are you a Luberon lover? Then let's protect it together!
#Eco-responsibledestination

DESTINATION LUBERON **CONSIGNES DE TRI**
SORTING INSTRUCTIONS

EMBALLAGES EN CARTON PLASTIQUE ET METAL
PLASTIC AND METAL CARDBOARD PACKAGING

EMBALLAGES EN VERRE
GLASS PACKAGING

POUR TOUS LES AUTRES DECHETS
FOR ALL OTHER WASTE

Trier FACILE c'est
Sorting is easy

DESTINATION LUBERON **ISLE S/LA SORGUE TOURISME** **TERRITOIRE DURABLE**

Luberon Monts de Vaucluse Agglomération - 311 avenue Saint Eudève - 84200 Cavaillon - Tél. : 04 90 79 82 30 - www.luberonmontsdevauculuse.fr
Destination Luberon - 54 90 71 32 01 - contact@destinationluberon.com



DISPONIBLE DANS VOS OFFICES DE TOURISME



VAUCLUSE PROVENCE
AVIGNON & VALLEE DU RHONE
LUBERON & MONT-VENTOUX


Département VAUCLUSE

RÉGION SUD
PROVENCE ALPES CÔTE D'AZUR



PROJET GRAND SITE DE FRANCE LA FONTAINE DE VAUCLUSE



An aerial photograph of a village with terracotta roofs and a French flag. The image is partially obscured by a semi-transparent white rectangle containing the text. The background shows a clear blue sky and distant mountains.

RETOMBÉES MÉDIATIQUES



**5 MIN CHRONO
ISLE SUR LA
SORGUE TOURISME**

L'espace dédié aux professionnels du territoire

Une plateforme créée par [Isle sur la Sorgue Tourisme](#) pour accompagner les acteurs touristiques dans leur développement.

Accéder à votre espace

Hébergeur, restaurateur, commerçant ou prestataire d'activités ?

→) [Se connecter](#)

[Pas encore de compte ?](#)

[Demander un accès](#)



Fonctionnalités

Tout ce dont vous avez besoin



Tableau de bord

Vue d'ensemble de votre activité et des actualités importantes du réseau.



Mes établissements

Consultez et gérez les informations de vos établissements touristiques.



L'ACTU des pros

Restez informé des dernières nouvelles et événements du territoire.



Petites annonces

Publier et consulter les offres entre



Photothèque

Accédez à une banque d'images



Annuaire

Retrouvez les contacts de tous les



**5 MIN CHRONO
DESTINATION
LUBERON**



STRATÉGIE DE DESTINATION LUBERON

UNE STRATÉGIE DE PLUS EN PLUS TOURNÉE VERS LE MARCHÉ NATIONAL & LES LOCAUX :

Nouveauté 2025/2026 :

- **Participation à des salons grand public :**
Destination Nature à Paris, Salon du Randonneur à Lyon, Salon Occy'gène à Toulouse, What'a a Trip à Montpellier
- **Des tarifs inclusifs** sur nos visites guidées hors saison et estivales
- **Un programme d'activités randonnées e& visites de septembre à juin**

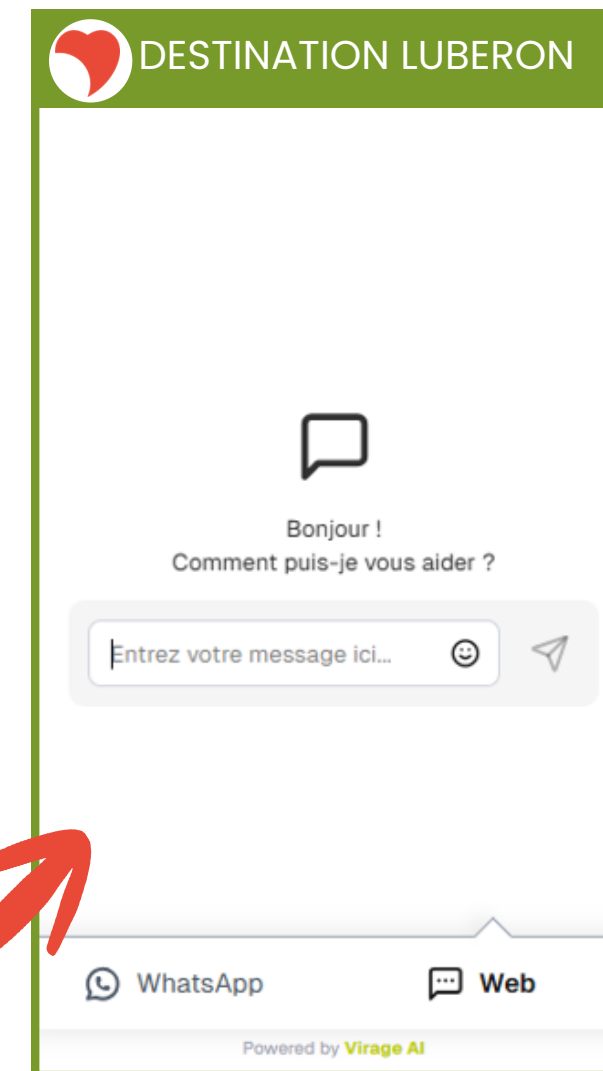
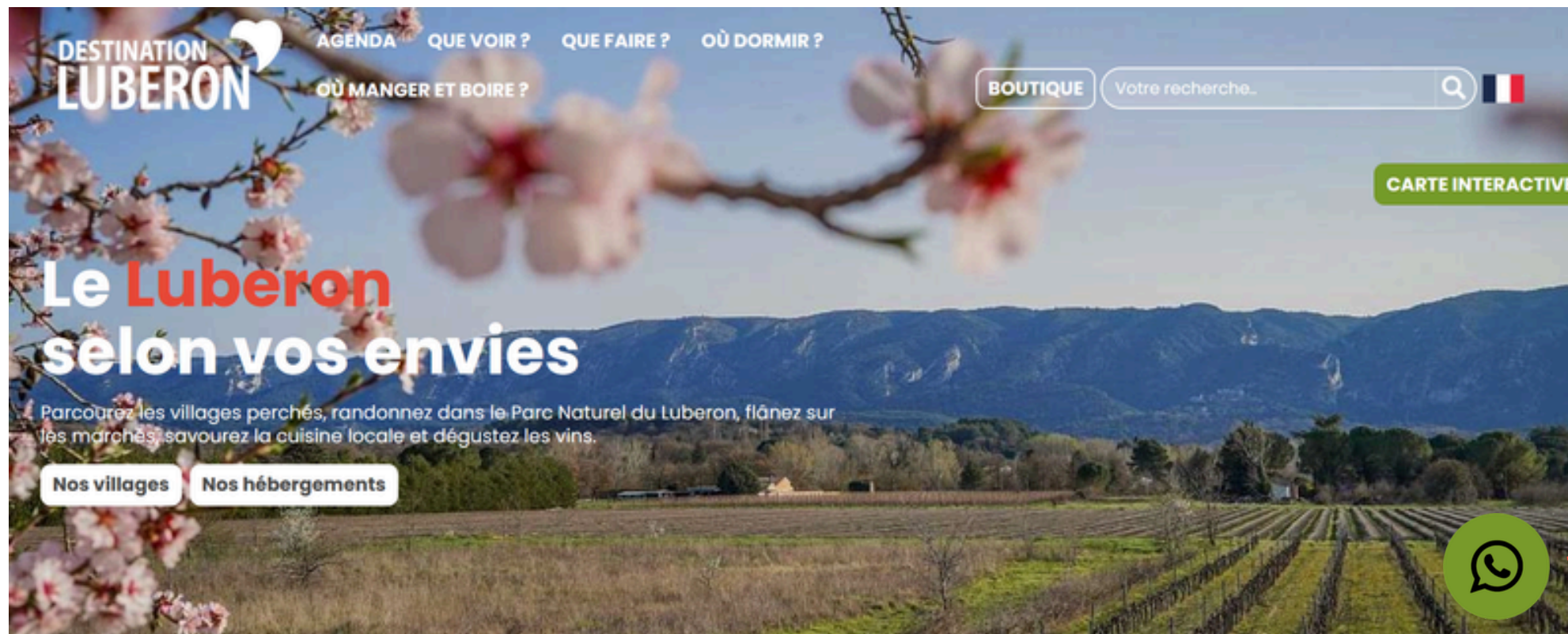


STRATÉGIE DE DESTINATION LUBERON

L'intelligence artificielle au service de la destination :

Service + pour nos visiteurs : un agent conversationnel connecté à la base de données APIDAE & accessible notamment via WhatsApp.

ACCUEIL PLUS FLUIDE, PLUS RÉACTIF ET PLUS ADAPTÉ AUX ATTENTES DES VISITEURS



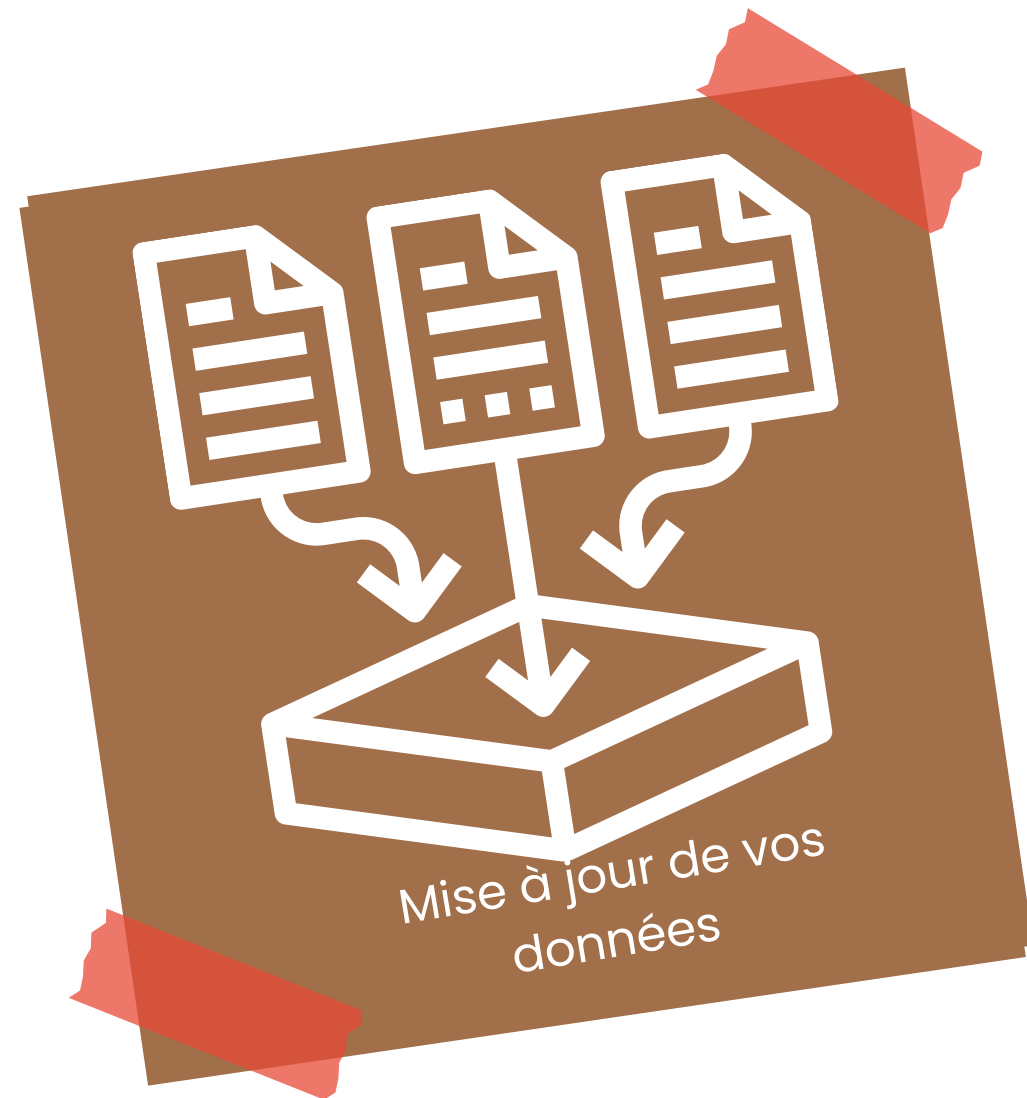
- Disponible 24h/24, 7j/7
- Accueil sur mesure & accessible à tous
- **Données utilisées maîtrisées** : APIDAE, site internet, documentations de l'OT, etc.

Bientôt disponible sur www.destinationluberon.com

An aerial photograph of a village with terracotta roofs and a French flag. The text 'INFOS PRATIQUES' is overlaid in the center.

INFOS PRATIQUES

GUIDE DES BONNES PRATIQUES





QUESTIONS RÉPONSES



RÉCUPÉREZ LA DOCUMENTATION !

ISLE S/LA SORGUE
TOURISME

- **Liste des communes** : diffusion d'un kit découverte
 - Fontaine-de-Vaucluse
 - Saumane-de-Vaucluse
 - L'Isle-sur-la-Sorgue
 - Le Thor
 - Châteauneuf-de-Gadagne

DESTINATION
LUBERON

- **Liste des communes** : récupérez vos pré-commandes, chevalet & marques pages
 - Cavaillon
 - Les Baumettes
 - Cabrières-d'Avignon
 - Cheval-Blanc
 - Gordes
 - Lagnes
 - Lauris
 - Lourmarin
 - Maubec
 - Mérindol
 - Oppède
 - Puget
 - Puyvert
 - Robion
 - Taillades
 - Vaugines



RENCONTRES : PNR Luberon et Ventoux, PGSF, Vélo Loisir Provence